
 *Retour d'expérience projet IBM MQ & IBM Integration Bus*

Refonte d'architecture IBM MQ & IBM Integration Bus

Luc-Michel Demey
LMD@demey-consulting.fr
<http://demey-consulting.fr>

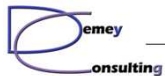
Mars 2016

 *Retour d'expérience projet IBM MQ & IBM Integration Bus*

Contexte

- Environnement banque de détail + banque privée
- Europe du Sud
- 750 personnes
- Equipe locale technique très réduite

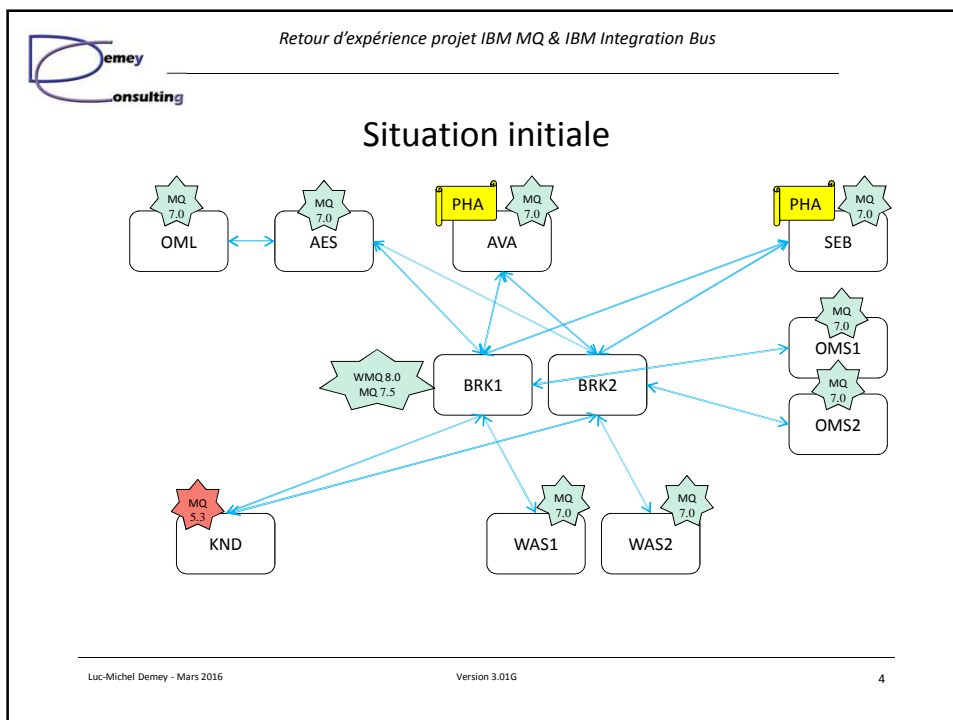
Luc-Michel Demey - Mars 2016 Version 3.01G 2

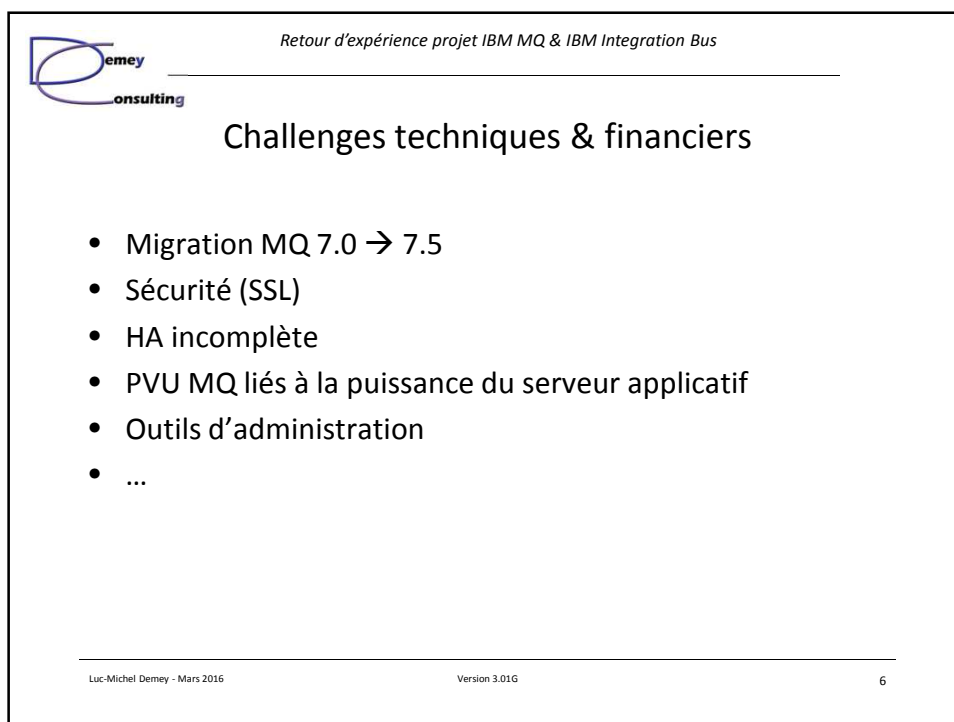
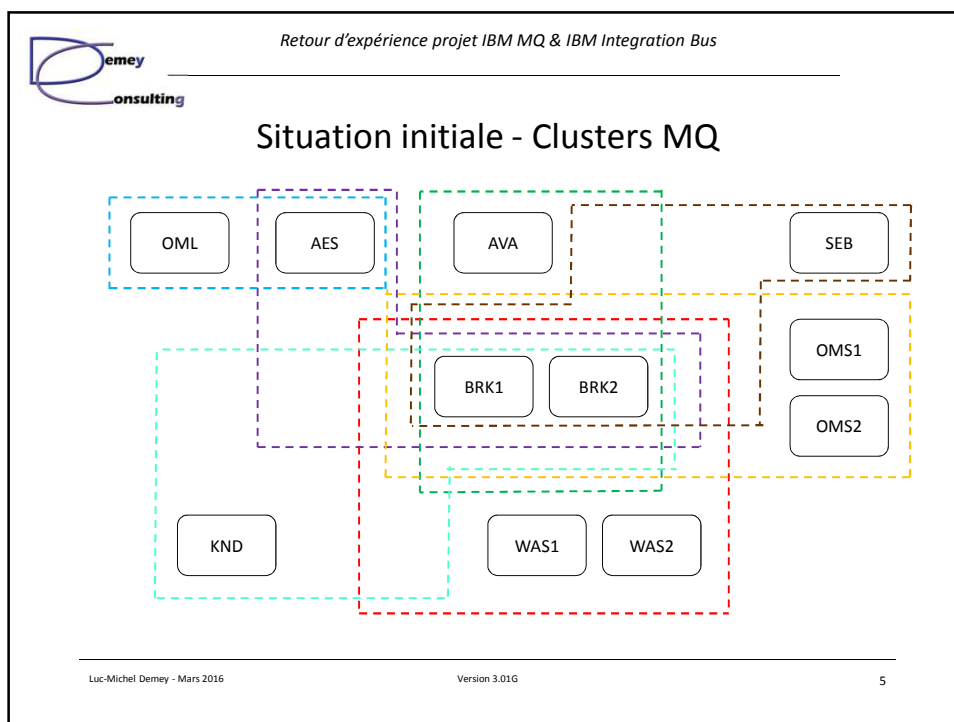

Retour d'expérience projet IBM MQ & IBM Integration Bus

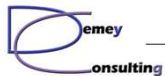
Infrastructure Messaging

- Deux datacenters (+ sites distants)
- Deux brokers WMB 8.0
- Serveurs Aix avec MQ colocalisé
- 7 clusters MQ centrés sur les brokers
- Résilience via double DC & Power HA

Luc-Michel Demey - Mars 2016
Version 3.01G
3








Retour d'expérience projet IBM MQ & IBM Integration Bus

Architecture cible

- Deux serveurs MQ mutualisés
 - Multi-installation (MQ 7.0 + MQ 7.5)
 - Multi-instance
 - Hébergent l'essentiel des QM applicatifs
- Passage des applications en mode Client MQ
- Refonte clusters MQ
 - Un cluster principal avec liens SSL
 - Un cluster secondaire hors SSL
 - Séparation Full Repository
- Migration WMB 8

Luc-Michel Demey - Mars 2016 Version 3.01G 7

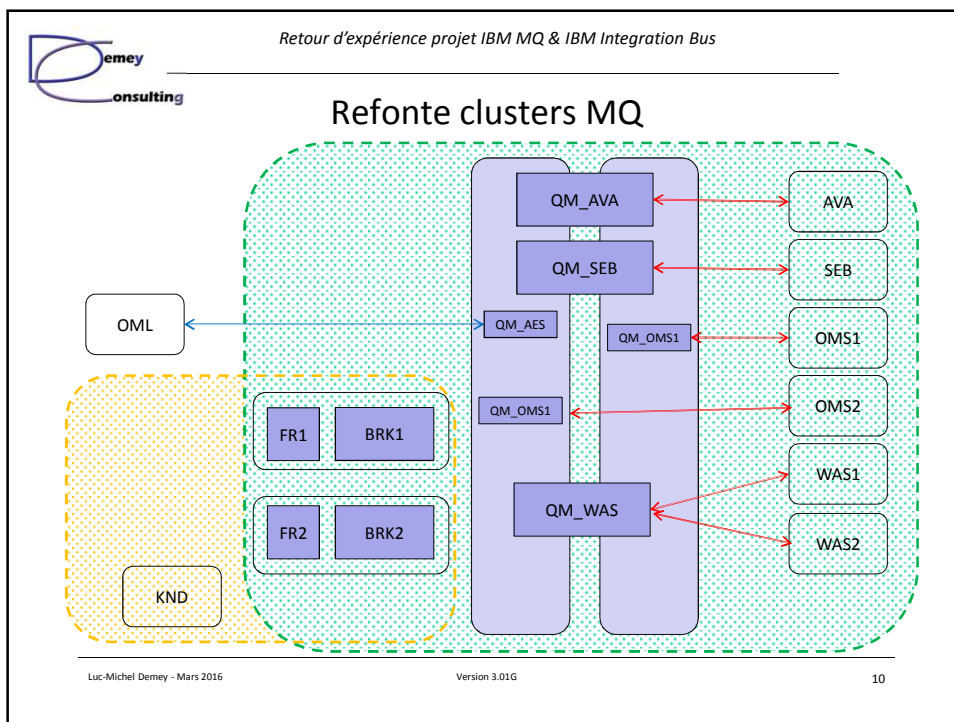
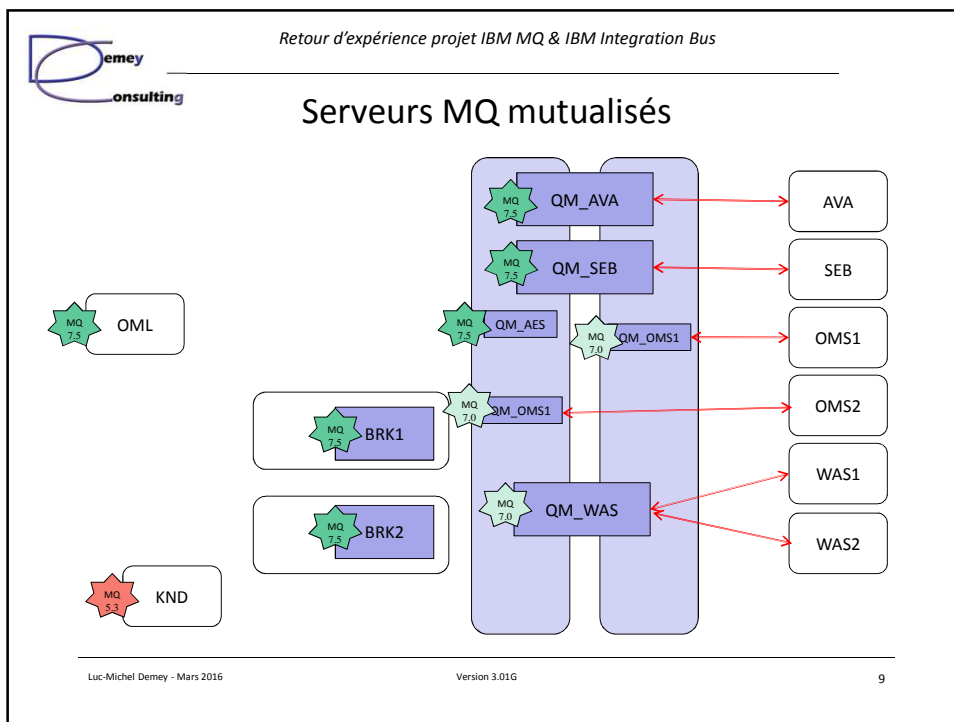


Retour d'expérience projet IBM MQ & IBM Integration Bus

Serveurs MQ mutualisés

- Optimisation des PVU
 - Impact financier fort
- Simplification de l'administration
- Bascule HA plus rapide
 - Power HA non indispensable
- Support des QM MQ V7.0 et V7.5, demain 8.0

Luc-Michel Demey - Mars 2016 Version 3.01G 8



emey consulting

Retour d'expérience projet IBM MQ & IBM Integration Bus

Migration WMB 8

- Objectifs :
 - Utiliser les nouvelles fonctions V9 et/ou V10
 - Faciliter la migration de l'infrastructure (co-existence)
- Choix disponibles :
 - WMB v 8 : 12/2011 → EOS possible fin 2016
 - IIB v 9 : 07/2013
 - **IIB v 10 : 04/2015**
- Niveau retenu :
 - IIB 10.0.0.1 (02/06/2015)
 - **IIB 10.0.0.2 (01/10/2015)**
 - IIB 10.0.0.3 (28/11/2015)

Luc-Michel Demey - Mars 2016 Version 3.01G 11

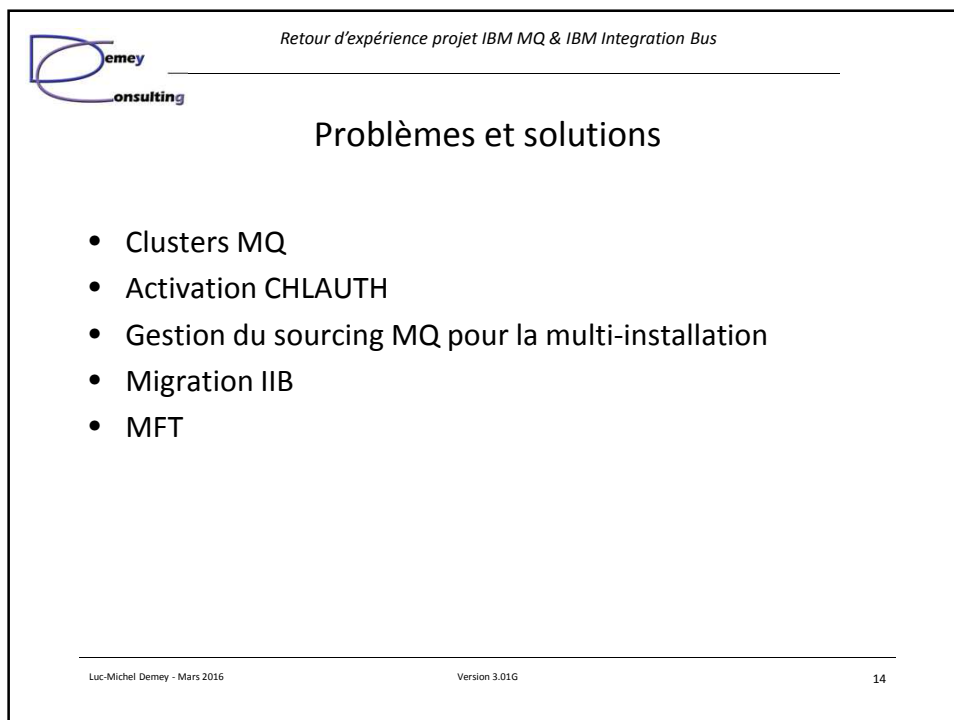
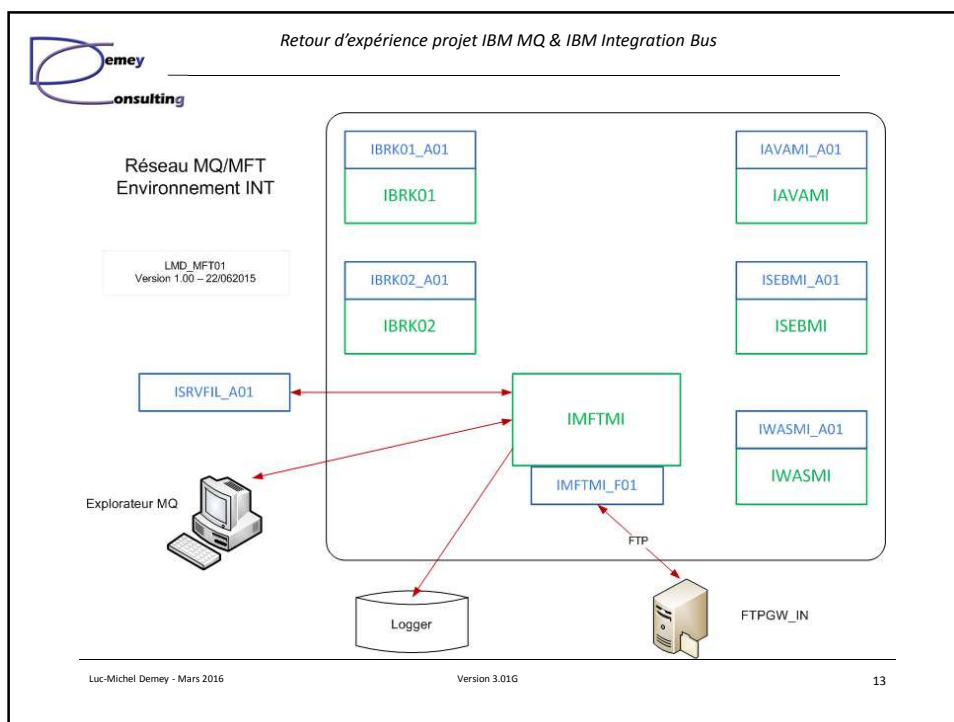
emey consulting

Retour d'expérience projet IBM MQ & IBM Integration Bus

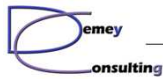
Etape en cours

- Mise en œuvre d'un réseau MFT
 - Allégement IIB
 - Suivi / Audit des transferts

Luc-Michel Demey - Mars 2016 Version 3.01G 12



Retour d'expérience projet IBM MQ & IBM Integration Bus

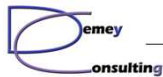


Problèmes et solutions : Clusters MQ

- FR colocalisés
 - Perte de la fonction FR si arrêt du QM applicatif
 - Solution : FR séparés
- Canaux CLUSRCVR mutualisés + CLUSNL
 - Impossible de configurer 2 clusters SSL / non-SSL
 - Solutions :
 - Suppression de la CLUSNL
 - Canaux CLUSRCVR dédiés pour chaque cluster

Luc-Michel Demey - Mars 2016Version 3.01G15

Retour d'expérience projet IBM MQ & IBM Integration Bus

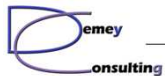


Problèmes et solutions : CHLAUTH

- Situation initiale :
 - CHLAUTH(DISABLED)
 - Admin GUI via canaux spécifiques
 - Applications Client MQ via canaux « default »
- Solution :
 - Inventaire des applications
 - Création des canaux client dédiés avec MCAUSER spécifique
 - Création d'un canal PILOTES avec MCAUSER en R/O
 - Création d'un canal ADMIN avec mapping de user
- A compléter avec :
 - Gestion fine des droits des users applicatifs
 - MeO SSL pour l'admin MQ avec 2 niveaux d'accès

Luc-Michel Demey - Mars 2016Version 3.01G16

Retour d'expérience projet IBM MQ & IBM Integration Bus




Problèmes et solutions : multi-installation

- Gestion du sourcing MQ pour la multi-installation
 - Sourcing par défaut peu pratique
 - Problème pour évolutivité (MQ 7.5 + MQ 8 / MQ 8 + MQ 9)
- Solution :
 - Migration des QM 7.0 -> 7.5
 - Pas d'installation principale
 - Sourcing dans les profils
 - Evolutivité ?

Luc-Michel Demey - Mars 2016Version 3.01G17

Retour d'expérience projet IBM MQ & IBM Integration Bus



Problèmes et solutions : IIB

- Existant :
 - Installation WMB 6.1 migré en 8.0
 - Conservation de tous les paramètres entre 6.1 et 8.0
 - variables d'environnement
 - magasins SSL
 - Documentation perfectible
- Cible : nouveau serveur
 - Identification des paramètres à modifier
 - Identification des flux actifs
 - Localisation des « sources » à déployer

Luc-Michel Demey - Mars 2016Version 3.01G18

emey consulting

Retour d'expérience projet IBM MQ & IBM Integration Bus

Problèmes et solutions : MFT

- Bug sur l'agent FTP 7.5.0.4
- Design bug pour les agents colocalisés avec un QM MI
- Packaging

Luc-Michel Demey - Mars 2016

Version 3.01G

19

emey consulting

Retour d'expérience projet IBM MQ & IBM Integration Bus

Prochaines étapes

- Migration Aix -> Linux / Pure App avec MQ 8.0.0.x
- Refonte des environnements « ante-prod »
- Mise en œuvre lien Swift MQ Adapter
- Passage en IIB multi-instance
- Mise en œuvre AMS
 - Chiffrement de bout en bout
 - Sur les flux sensibles
 - Compliance PCI/DSS

Luc-Michel Demey - Mars 2016

Version 3.01G

20